

MONTAGEANVISNING – PLÅTTAK HATTPROFIL (LIGGADE LAYOUT)

REKOMMENDATIONER

Montera **max 18 paneler** per rad. Vid behov av fler paneler på samma rad, lämna då ett mellanrum på ca 300 mm innan ny uppsättning av paneler.

- Plåttak med bärläkt om max 600 mm c/c, samt aluminiumtak. Använd 140512-A (farmarskruv 5,5 x 70) till infästning.
- Tak utan bärläkt med plåttjocklek minst 0,5 mm, använd 140521-A (farmarskruv plåt 5,5 x 25) till infästning.
- Aluminiumtak med tjocklek minst 0,8 mm utan bärläkt, använd 140521-A (farmarskruv plåt 5,5 x 25) till infästning.

Du meddelar din taktyp vid beställning för att få korrekt produkter

- Använd samtliga medföljande infästningspunkter vid montering av underkonstruktion. Detta för att säkerställa hållfasthet enligt lasttabell.
- Solcellspaneler och underkonstruktion får EJ sticka ut utanför tak. Montera minst 300–500 mm innanför tak.
- Placering av solcellspaneler utgår helst ifrån ovankant av tak. Detta för att undvika snö- och skräpfickor.
- Vid montage av två eller fler rader solcellspaneler, skapa EJ för stort avstånd mellan rader. Detta för att undvika snö- och skräpfickor.
- Vid större mängder snö, tänk på att skotta bort snön från taket och försiktigt borsta bort snö från solcellspaneler. Detta för taket och panelernas livslängd.
- Var försiktig och tänk på taksäkerheten! Använd alltid säkerhetsutrustning för att undvika fallolyckor. Vi kan även tillgodose produkter för taksäkerhet.

INLEDNING

Följ stegen nedan för montage av en rad solcellspaneler. Då du har två eller fler rader solcellspaneler, upprepa samtliga steg för varje rad. I följande exempel monterar vi paneler enligt liggande layout.

1. SKENA



A. Tag fram skena och vänd på den.



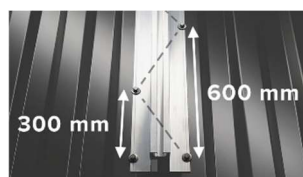
B. Fäst EPDM gummi på undersida av skena, för att undvika galvaniska strömmar.



C. Skruva farmarskruv i skåra, enligt följande alternativ:

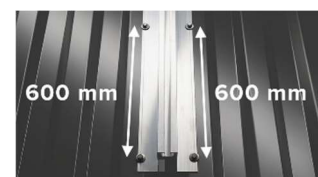


D. Börja och avsluta alltid med 2 st skruvar jämsides.



E Alternativ 1 – Utan bärläkt.

Skruva enligt bild och fortsätt sedan skruva sicksack. Använd farmarskruv 5,5 x 25 mm



E Alternativ 2 – Med bärläkt.

Bärläkt vid 600 mm c/c, skruva enligt bild och fortsätt likadant. Använd farmarskruv 5,5 x 70 mm

2. SKENA – SKARV

Vid eventuell skarvning av skena, skall skarvar förskjutas och får **EJ** placeras under en och samma solcellspanel. Se avsnitt **OBSERVERA** för mer information.



A. Tag fram profilförbindare.



B. För in profilförbindare i skena.



C. För ihop med nästa skena. Profilmförbindarens bula skapar med fördel en liten glipa, som tillåter termisk utvidgning.

INFORMATION

Nästkommade instruktioner är hämtade från installation på papptak med annan skena. Montage är detsamma för Plåttak med hattprofil.

3. ÄNDKLÄMMA



A. Placera solcellspanelen på skenor.



B. Skena behöver sticka ut minst 40 mm.



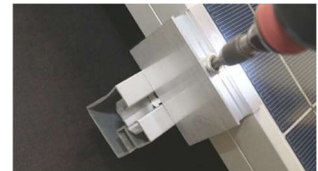
C. Vrid i spårnutter i oräfflat spår.



D. För i lång insexskruv i ändklämma.



E. Gänga i ändklämma och insexskruv för hand, för att undvika korsgängning.



F. Skjut intill ändklämma mot solcellspanel och drag åt. Åtdragningsmoment 8–10 Nm

4. MITTKLÄMMA



A. Tag fram mittklämma, se till att insexskruv EJ är för långt gängad. Se avsnitt **OBSERVERA** för mer info



B. Placera mittklämmans clips i skena och tryck i för hand.



C. Du skall EJ slå eller använda våld för att montera mittklämma. Se avsnitt **OBSERVERA** för mer info



D. Skjut intill mittklämma mot solcellspanel.



E. Skjut intill nästkommade solcellspanel och drag åt. Åtdragningsmoment 8–10 Nm



F. Avsluta panelrad med ändklämmor. Bild visar färdigt montage för en rad med 3 st solcellspaneler, stående layout.

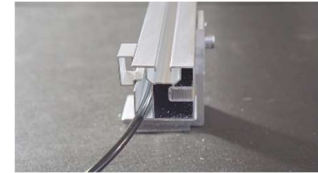
5. CLIPS KABELKANAL



A. Montera kabelclips för hand, i skåra på skena.



B. Montera kabelclips på var sida om kontakt. Därefter ca 50 cm mellan varje clips.



C. Se till att kabel EJ ligger mot vassa kanter.

TILLVAL – FÄSTE OPTIMERARE



A. Skruva ihop skruv, bricka och låsmutter.



B. Placera skruvsats i spår på skena.

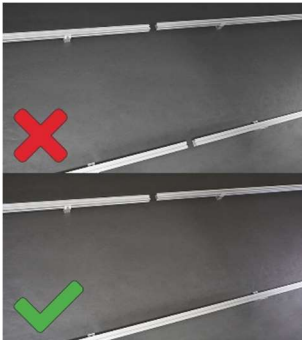


C. Skjut intill optimerare i skruvsats och drag åt. Åtdragningsmoment 8–10 Nm

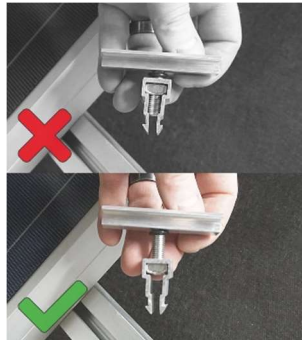
SAMMANFATTNING

I de fall du har två eller fler rader solcellspaneler, upprepa samtliga steg för varje rad. Vi uppmanar er att åter igen läsa genom **rekommendationer** i början av dokumentet. Nedan följer några saker du **EJ** skall göra. Var god läs detta.

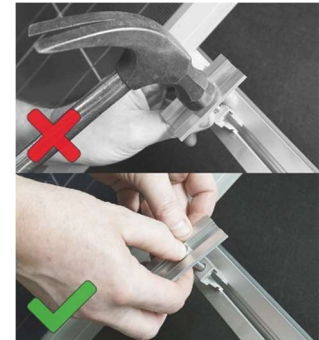
OBSERVERA



2. Skarvar på skenor skall förskjutas och får EJ placeras under samma solcellspanel.



4A. Insexskruv på mittklämma får EJ vara för långt gängad genom clips.



4C. Använd EJ våld för att montera mittklämma.

VERKTYG SOM BEHÖVS

