

ESDEC

INNOVATIVE MOUNTING SYSTEMS

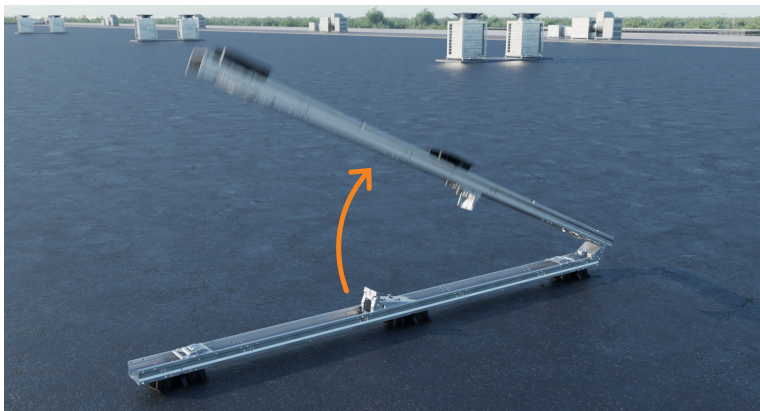
DEN NYA STANDARDEN FÖR KOMMERSIELLA TAK

FLATFIX

WAVE
PLUS

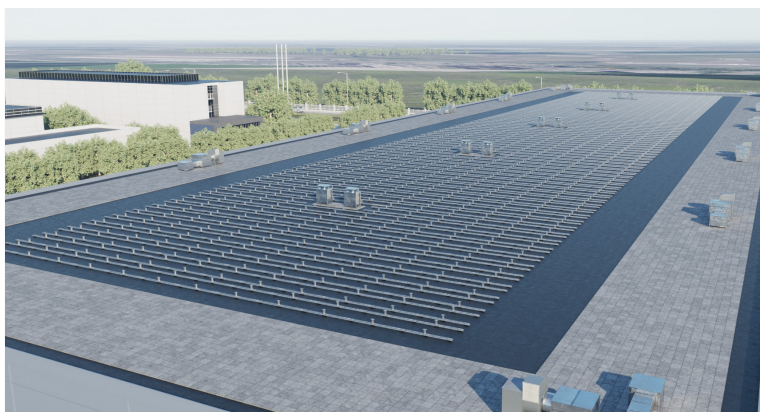
www.esdec.com

FÖRDELARNA MED FLATFIX WAVE PLUS



SNABBT OCH ENKELT

- Snabb, enkel installation:
 - Uppvikbara, förmonterade basenheter
 - Inga verktyg behövs
 - Minimalt antal komponenter
 - Maximal effektivitet
- Inbyggd kabelhantering
- Enkelt att ta isär för underhåll av paneler



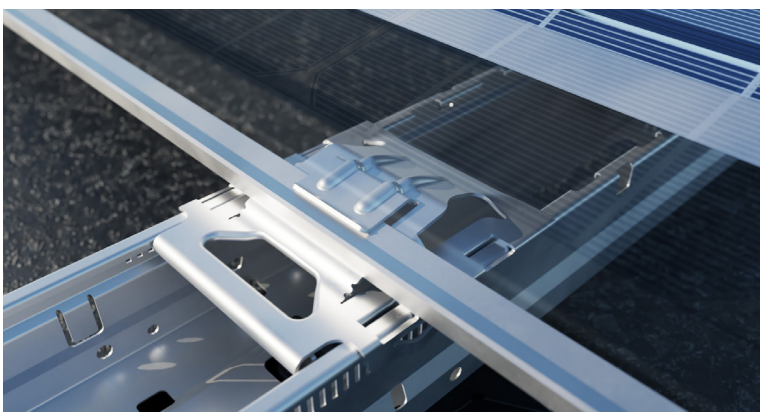
MAXIMAL EFFEKTIVITET

- Perfekt för storskaliga kommersiella projekt
- Lämpliga för den nya generationen med större solpaneler
- Dubbelkonfiguration (öst-väst)
- Stora panelfält (40x40)
- Lämpliga för paneler upp till 1149 mm breda
- Lutningslängd på 2300 mm (DR1) / 2460 mm (DR2)
- Lutningsvinkel 10°



TILLFÖRLITLIGT

- Enkel installation av förmonterade enheter utan skruvar
- Aerodynamisk design
- Robust system tack vare horisontella och vertikala kopplingar
- Bästa tänkbara stöd för panelerna: 2 basenheter per panel
- Testat enligt internationella standarder
- 20 års garanti



SÄKERHET

- Basplattor med rörliga kopplingar
- Unik termisk avledning förhindrar att takmaterialet skadas
- Integrerad bindning
- Låg punktbelastning
- Panelen spänns fast på långsidan, enligt pannelleverantörernas specifikationer, vilket minimerar risken för skador på panelen
- Uppfyller de strängaste kraven på korrosionsbeständighet



MED DE MEST OMFATTANDE FUNKTIONERNA FÖR FRAMTIDSSÄKRAD TILLFÖRLITLIGHET

Snabb, felfri installation

FlatFix Wave Plus kan installeras oerhört snabbt eftersom monteringen görs i några få steg. Rikta in och förläng de förmonterade basenheterna, klicka fast det höga baselementet och stabilisatorerna och sätt dit solpanelen, utan att använda skruvar eller verktyg, med det unika panelspännsystemet. Hela installationen, inklusive fastlåsning av solpanelen, kan utföras utan verktyg. Stabilisatorerna ger utrymme för kabelhantering.

Maximal effektivitet på taket

Maximal effektivitet på taket är en av de grundläggande principerna för FlatFix Wave Plus. FlatFix Wave Plus's konfiguration med dubbla paneler ger den mest stabila energiavkastningen under dagen och gör att takets yta kan utnyttjas så effektivt som möjligt. Denna konfiguration är utformad för storskaliga projekt och även den nya generationen stora solpaneler kan användas. Tack vare systemets styvhet kan fält på upp till 40 x 40 meter enkelt installeras.

Säkert och tillförlitligt

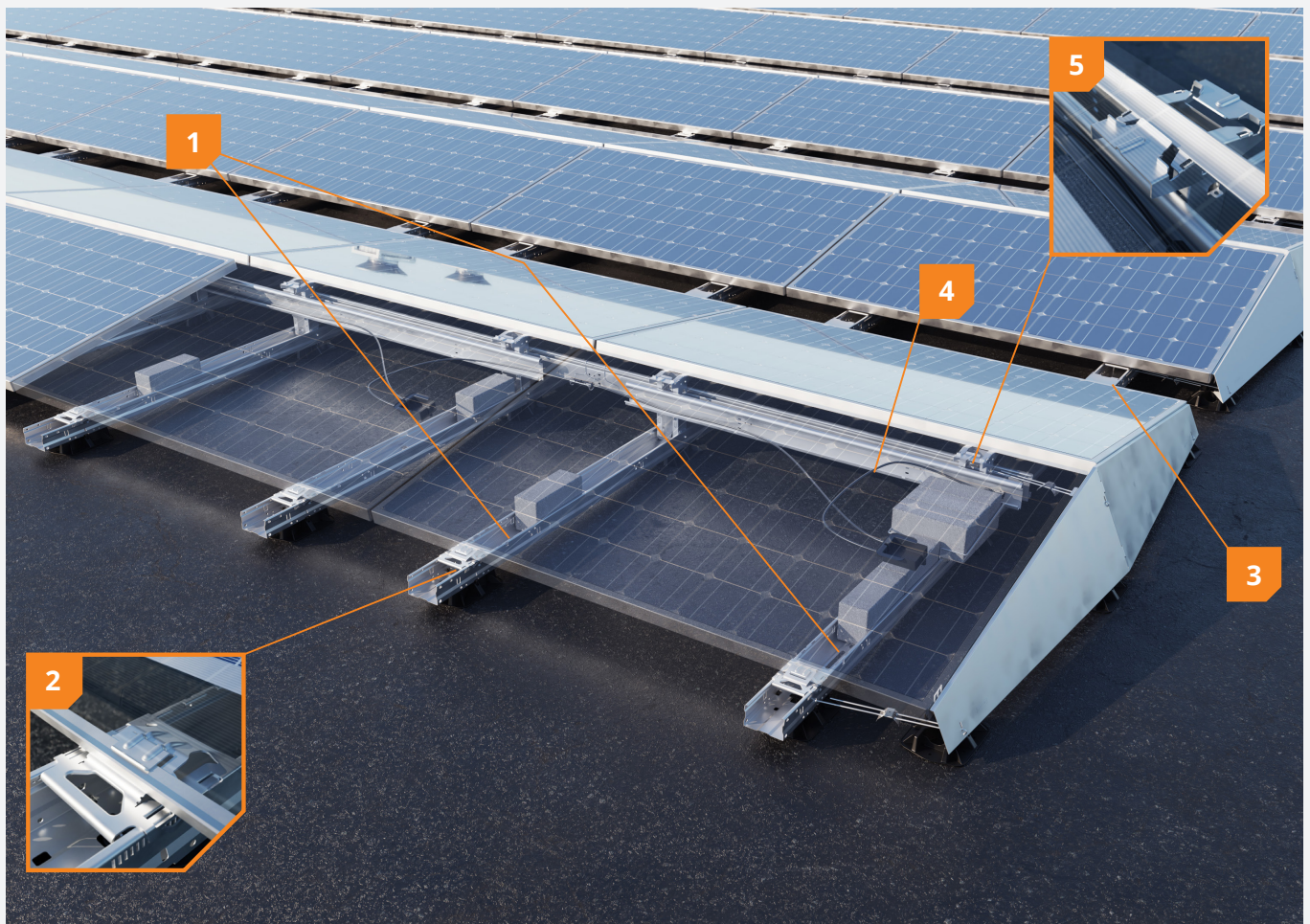
Varje panel har optimalt stöd av två basenheter. Eftersom panelerna spänns fast på långsidan, vilket krävs av de flesta tillverkare av solpaneler, är risken för skador på panelerna minimal. Det patenterade FlatFix Wave Plus-systemet har genomgått omfattande tester. Det uppfyller också de högst ställda kraven på korrosionsbeständighet. FlatFix Wave Plus är en högkvalitativ montagelösning. Systemet uppfyller de strängaste internationella standarderna och har 20 års garanti.

FÖRDELAR FÖR INSTALLATÖREN

- ✓ Supersnabb och felfri installation
- ✓ Inga verktyg behövs
- ✓ Enkelt att montera
- ✓ Inbyggd kabelhantering

FÖRDELAR FÖR ÄGAREN

- ✓ Maximal effektivitet för kommersiella projekt
- ✓ Uppfyller aktuella försäkringskrav
- ✓ Använder premiummaterial
- ✓ 20 års garanti



1 2 enheter per panel

I den här konfigurationen stöds varje panel av 2 enheter. Lämpar sig oerhört väl för den nya generationen stora solpaneler.

2 Unikt, patenterat spännsystem

Enkel och säker montering av panelen med hjälp av en unik, patenterad spännsmekanism. Inga skruvar behövs.

3 Inga verktyg behövs

Installationen görs helt utan verktyg: Basenheterna är enkla att vika upp och koppla ihop.

4 Inbyggd kabelhantering

Snabb och enkel frammatning och dragnings av kablar med hjälp av stabilisatorernas kabelhållare och inbyggda kabelränna.

5 Integrerad bindning

Bindningen är inbyggd i det höga baselementets spännsmekanism. Panelens anodiseringsskikt har en räfflad kant som kopplar panelen till stödramen av stål.

BASENHET



FlatFix Wave Dubbelmodul 4P

1009100 Max. panelbredd: 990 - 1070mm (DR1)
1009150 Max. panelbredd: 1070 - 1149mm (DR2)



FlatFix Wave Dubbelmodul 2P

1009102 Max. panelbredd: 990 - 1070mm (DR1)
1009152 Max. panelbredd: 1070 - 1149mm (DR2)



FlatFix Wave Startmodul Dubbel 4P

1009101 Max. panelbredd: 990 - 1070mm (DR1)
1009151 Max. panelbredd: 1070 - 1149mm (DR2)



SYSTEMKOMPONENTER



FlatFix Wave Kontaktstift (uppsättning i 3 delar)

1009122



FlatFix Wave Kabelfäste

1009124



FlatFix Wave Vindskyddssats

1009103 Max. panelbredd: 990 - 1070mm (DR1)
1009153 Max. panelbredd: 1070 - 1149mm (DR2)



FlatFix Wave Stabilisator

1009110 2900mm
1009111 3530mm
1009114 4000mm

TILLBEHÖR



FlatFix Wave Basplatta (extra)

1009120



FlatFix Wave Kopplingsstycke för stabilisator

1009121



FlatFix Wave Ballastfäste

1009123



FlatFix Wave Mätstång

1009140



FlatFix Wave Modulupplåsningsverktyg

1009142

Projektsupport

Omfattande teknisk projektdokumentation

- Ballastritning
- Elektroteknisk säkerhet (jordning och bindning)
- Takbelastning (snö och punktbelastning)

Logistisk support

- Projektbaserade leveranser
- Expressleverans

Teknisk rådgivning

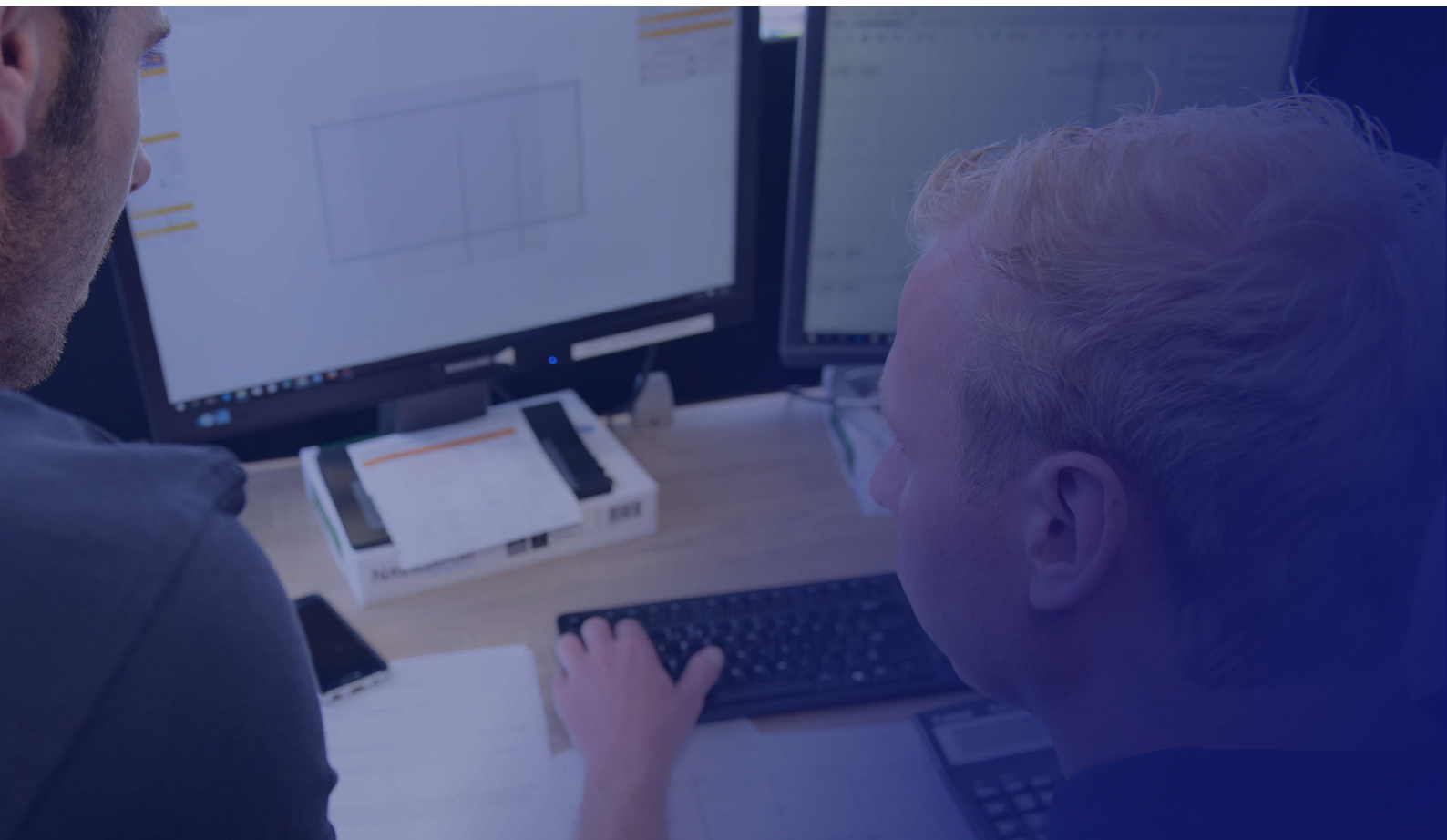
- Installationsutbildning på plats
- Projektutformning och ballastberäkning



Garanti

- Uppfyller aktuella försäkringskrav
- Motsvarar solpaneltillverkarnas specifikationer
- Uppfyller de högst ställda kraven på korrosionsbeständighet
- Har genomgått omfattande tester
- 20 års garanti





SNABBT TILLFÖRLITLIGT INNOVATIVT

Esdec har utvecklat, producerat och tillhandahållit professionella takmontagesystem för solpaneler sedan 2004. ClickFit och FlatFix är inspirerade av alla installatörer som regelbundet installerar solpaneler. Snabb, enkel och tillförlitlig installation med innovativa och hållbara montagesystem av högsta kvalitet. Esdec gör det möjligt.

Esdec

Londenstraat 16
7418 EE Deventer
Nederländerna

☎ +31 850 702 000

✉ info@esdec.com

www.esdec.com