

MONTAGEANVISNING – BETONGTAKPANNOR, STÅENDE LAYOUT

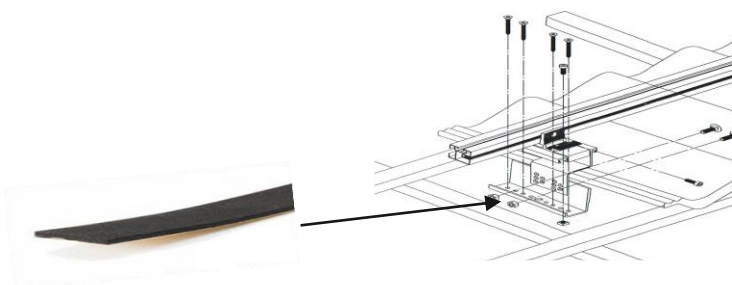
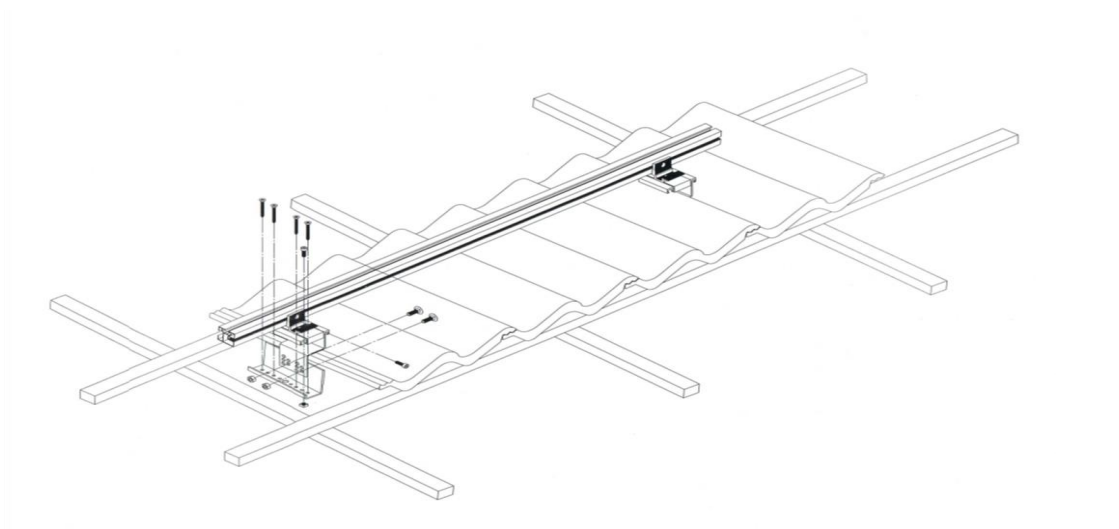
Tjocklek på underlaget skall vara minst 20 mm

Mått från grundplattans undersida till krokens underkant är mellan 46–50 mm

Max 18 panel per/rad. För fler paneler på samma rad, lämna ett mellanrum på ca 1000 mm.

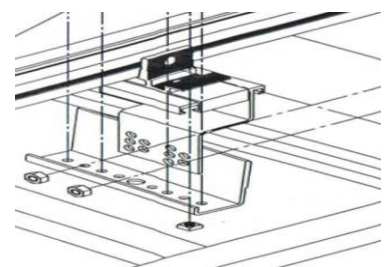
TIPS OCH REKOMMENDATIONER

- Solcellspaneler och underkonstruktion får EJ sticka ut utanför tak. Vi rekommenderar ett avstånd på 300-500 mm innanför tak.
- Placering av solcellspaneler rekommenderar vi i ovankant av tak. Detta för att undvika snö- och skräpfickor.
- Vid montage av två eller fler rader solcellspaneler rekommenderar vi att EJ skapa för stort avstånd mellan rader. Detta för att undvika snö- och skräpfickor.



Börja med att fäst EPDM Gummit under fotplatta.

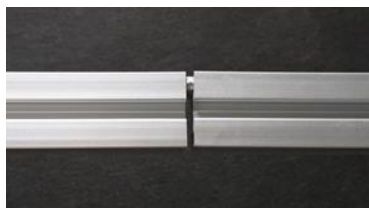
Skruva fast fotplatta med träskruv i underlaget.



Bekräfta att takkrok hänger fritt från underliggande takpanna ca 3 mm.



För i profilförbindare
130243 i skena.



Profilförbindarens
bula skapar en liten
glipa.



Vrid i spårmutter i skenans
spår 140611



Tryck clips 130010-R mot
skåra



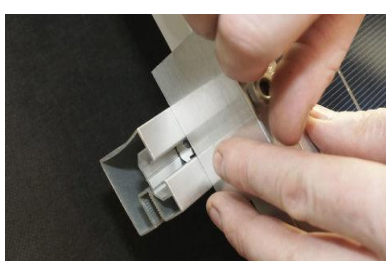
Montera clips på varje
sida om
kontakten. Därefter 50
cm.



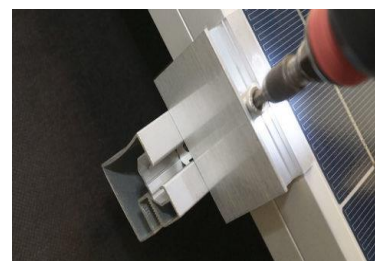
Fäste till optimerare
140040p-A
Används i vissa fall.



För i insexskruv
i **ändklämma**



Gänga i ändklämma
och insexskruv för
hand, för att undvika
korsgängning.



Skjut intill ändklämma
mot solcellspanel och
drag åt. *Rek*
åtdragningsmoment 8-10
Nm



Tag fram **mittklämma** och se till att insexskruv EJ är för långt gängad.



Placera mittklämmans Clips i skena och tryck i för hand.



Du skall EJ slå eller använda våld för att montera mittklämma.



Skjut intill mittklämma mot solcellspanel.



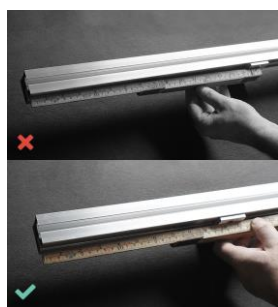
Skjut intill nästkommande solcellspanel och drag åt. *Rek åtdragningsmoment 8-10 Nm*



Avsluta **panelrad** med ändklämmor.

SAMMANFATTNING

I de fall du har två eller fler rader solcellspaneler, upprepa samtliga steg för varje rad. Skapa EJ för stort avstånd mellan rader, detta för att undvika snö- och skräpfickor.



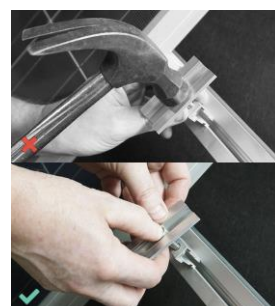
Överhäng på skena får EJ vara mer än 250 mm.



Skarvar på skenor skall förskjutas och får EJ placeras under samma solcellspanel.



Insexskruv på mittklämma får EJ vara för långt gängad genom clips



Använd EJ våld för att montera mittklämma.